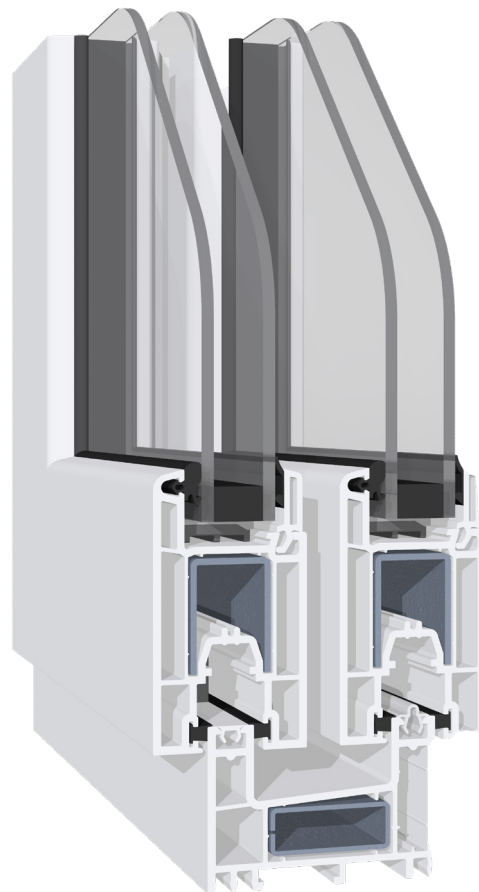
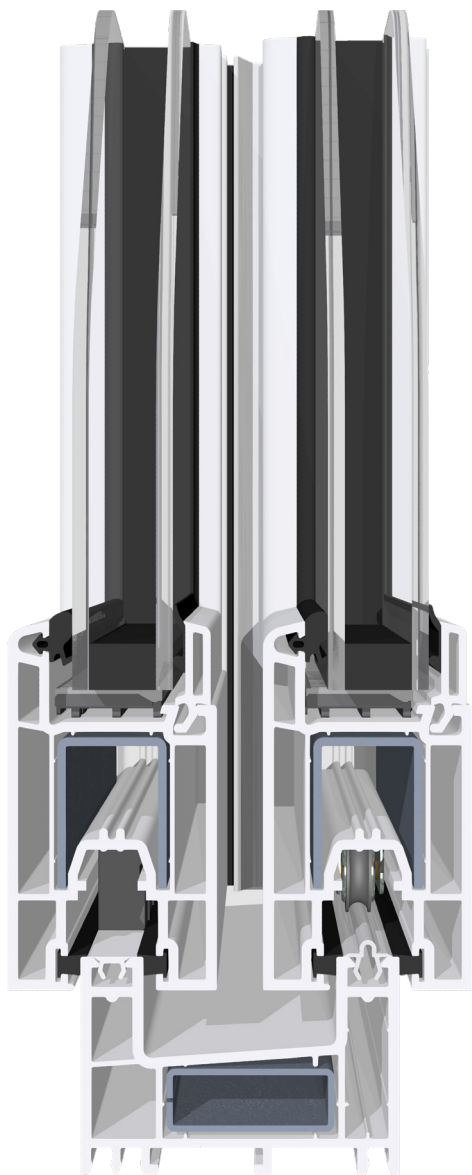


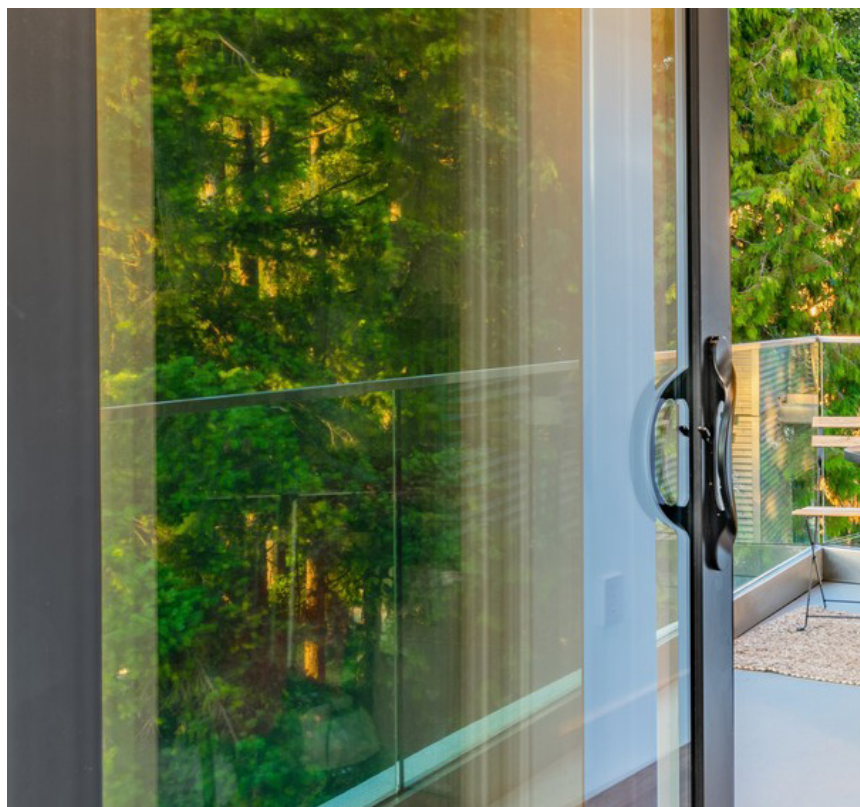
EvolutionDrive SF






Curseur avec fermeture brosse

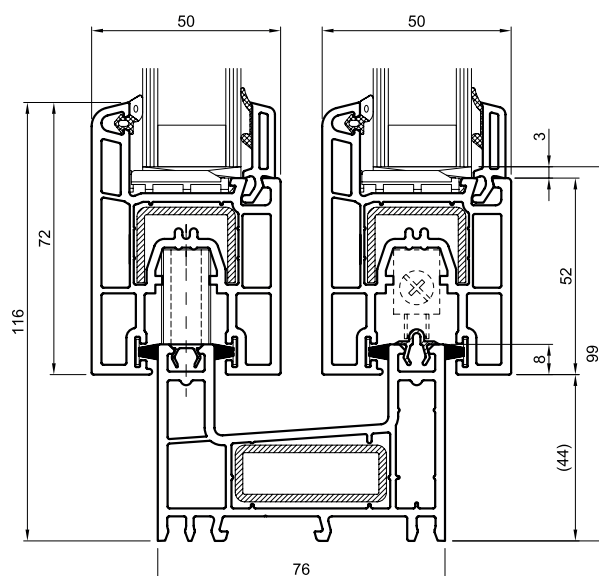


Les chariots EvolutionDrive SF sont construits sur la base d'un système de glissement classique qui assure l'étanchéité des brosses et permet un mouvement dans les deux sens. Les chariots sont équipés d'un système de roulement simple, spécialement conçu pour les profils en PVC utilisés dans les zones chaudes, sans nécessiter une étanchéité élevée.

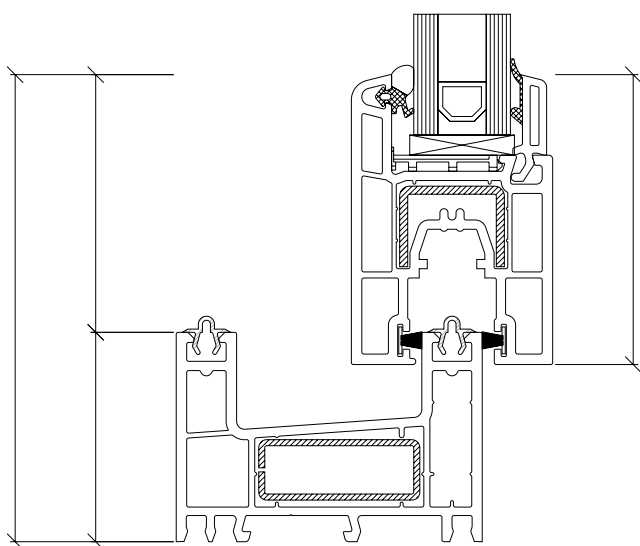
Le système peut être équipé d'un double vitrage d'une épaisseur maximale de 28 mm.



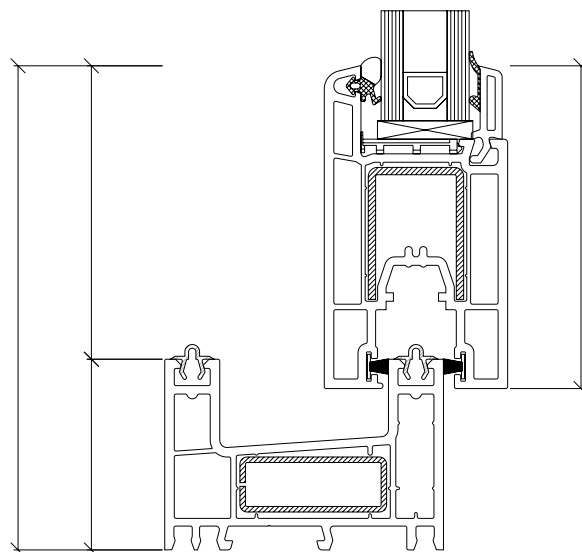
Izolare termică	U_w jusqu'à 1,2W /(m ² K) U_f jusqu'à 1,8W /(m ² K) **Taille de référence 3.50 x 2.48 m
Profondeur du profil	76 mm
Profondeur de construction	72 mm
Hauteur visible de l'étui	62 mm
Dimensions maximales	Porte coulissante Largeur jusqu'à maximum 1700 mm Hauteur jusqu'à maximum 2400 mm Fenêtre coulissante Largeur jusqu'à maximum 1000 mm Hauteur jusqu'à maximum 1500 mm
Régimes d'ouverture	 Schéma A  Schéma C  Schéma D  Schéma F  Schéma K
Domaines d'utilisation	Porte coulissante, Fenêtre coulissante



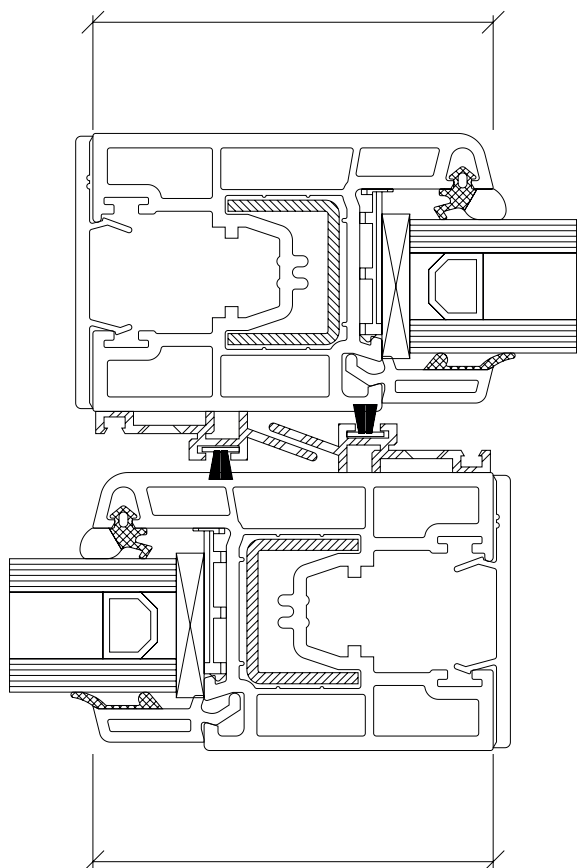
EvolutionDrive **SF**



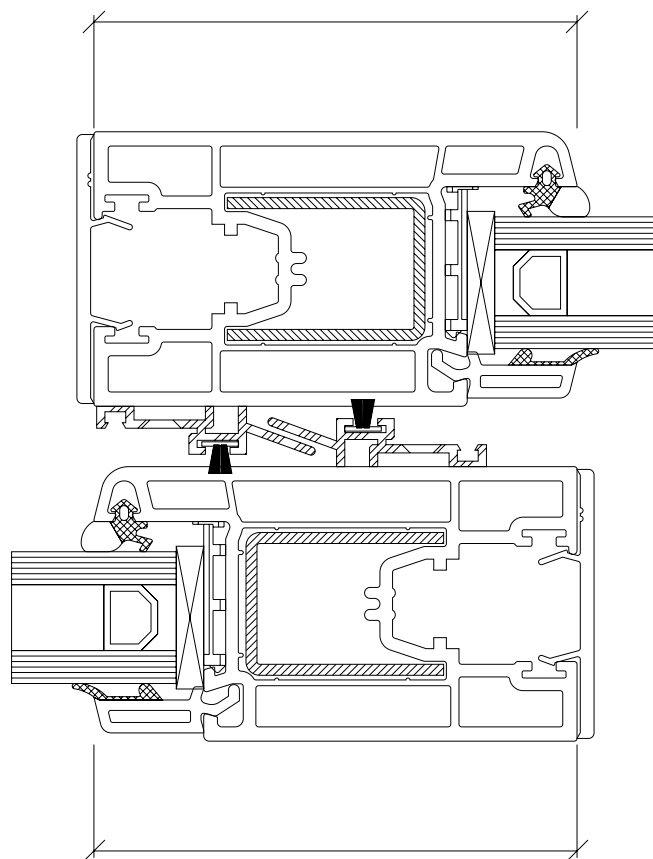
600128 + 601128



600128 + 601138



SCHEMA D - CERCEVEA MICĂ
601128 - 72MM



SCHEMA D - CERCEVEA MEDIE
601138 - 88MM